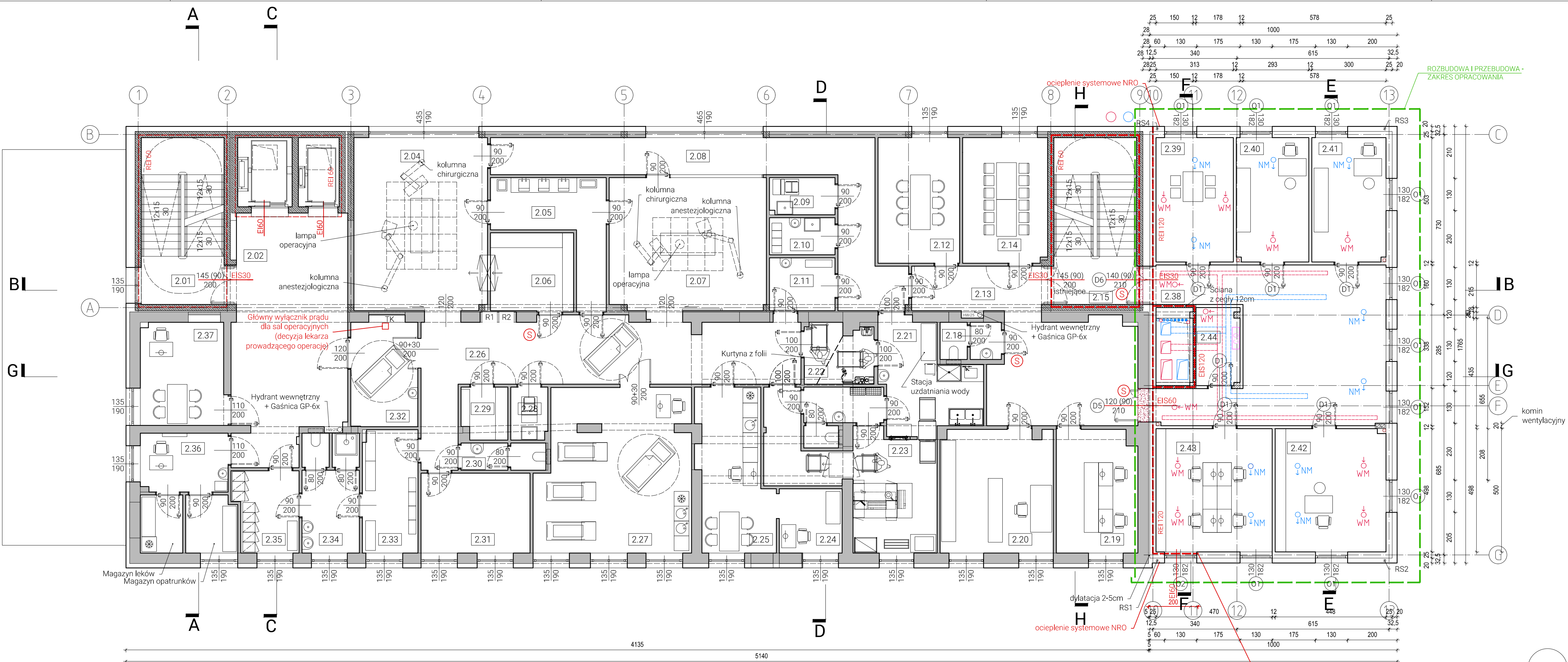


ZESTAWIENIE POWIERZCHNI - 2. PIĘTRO - CZĘŚĆ ISTNIEJĄCA				
2.01	Komunikacja	plytki ceram. antypoślizgowe	11.3	m ²
2.02	Komunikacja	wykładzina PVC	39.6	m ²
2.04	Sala operacyjna	wykładzina PVC antyelektrostatyczna	36.4	m ²
2.05	Śluza personelu	wykładzina PVC	13.4	m ²
2.06	Magazyn	wykładzina PVC	9.7	m ²
2.07	Sala operacyjna	wykładzina PVC antyelektrostatyczna	32.6	m ²
2.08	Droga "brudna"	wykładzina PVC	33.3	m ²
2.09	Pom. porządkowe "brudne"	wykładzina PVC	3.9	m ²
2.10	Brudownik	wykładzina PVC	3.9	m ²
2.11	Śluza	wykładzina PVC	5.0	m ²
2.12	Sala konferencyjna	wykładzina dywanowa	16.7	m ²
2.13	Komunikacja	plytki ceram. antypoślizgowe	31.9	m ²
2.14	Sala konferencyjna	wykładzina dywanowa	17.4	m ²
2.15	Komunikacja	plytki ceram. antypoślizgowe	11.3	m ²
2.18	WC	plytki ceram. antypoślizgowe	3.5	m ²
2.19	Biuro	wykładzina dywanowa	15.0	m ²
2.20	Biuro	wykładzina dywanowa	20.9	m ²
2.21	Sterylnizatornia podr. strefa brudna	wykładzina PVC	14.9	m ²
2.22	Sterylnizatornia - mycie i suszenie wózków	wykładzina PVC	6.6	m ²
2.23	Sterylnizatornia - śluza, strefa czysta i sterylna	wykładzina PVC	30.4	m ²
2.24	Pokój kierowniczk	wykładzina PVC	6.6	m ²
2.25	Pokój personelu	wykładzina PVC	17.6	m ²
2.26	Droga "czysta"	wykładzina PVC	42.5	m ²
2.27	Pok. przygotowawczy i wybudzeń	wykładzina PVC	40.0	m ²
2.28	Pom. porządkowe "czyste"	wykładzina PVC	3.2	m ²
2.29	Magazyn bielizny czystej	wykładzina PVC	3.8	m ²
2.30	WC personelu	wykładzina PVC	3.6	m ²
2.31	Magazyn	wykładzina PVC	14.2	m ²
2.32	Śluza pacjenta	wykładzina PVC	11.5	m ²
2.33	Szatnia "czysta"	wykładzina PVC	10.9	m ²
2.34	Umywalnia	wykładzina PVC	10.8	m ²
2.35	Szatnia "brudna"	wykładzina PVC	8.3	m ²
2.36	Dział farmacji szpitalnej	wykładzina PVC	17.1	m ²
2.37	Biuro	wykładzina dywanowa	14.0	m ²
Powierzchnia użytkowa 2. piętra - część istniejąca			561.8	m ²

UWAGI

- Wszystkie rysunki należy rozpatrywać łącznie z pozostałymi rysunkami konstrukcji, architektury i instalacji
- Wszystkie wymiary podano w cm
- Ewentualne zmiany kolorystyki, wyposażenia i materiałów należy uzgodnić z projektantem
- Wszystkie użyte materiały muszą posiadać niezbędne atesty dopuszczające do stosowania w budownictwie
- Wszystkie wymiary należy sprawdzić na budowie, a w przypadku wystąpienia różnic projektowany układ należy dostosować do stanu istniejącego, zachowując zasady zawarte w projekcie



ZESTAWIENIE POWIERZCHNI - 2. PIĘTRO - CZĘŚĆ PROJEKTOWANA			
2.38	Komunikacja	panele podłogowe	48.3 m ²
2.39	Gabinet konsultacyjny	panele podłogowe	15.7 m ²
2.40	Gabinet konsultacyjny	panele podłogowe	14.7 m ²
2.41	Gabinet konsultacyjny	panele podłogowe	15.1 m ²
2.42	Gabinet konsultacyjny	panele podłogowe	22.6 m ²
2.43	Gabinet konsultacyjny	panele podłogowe	23 m ²
2.44	Magazyn mat. biurowych	panele podłogowe	5.7 m ²
Powierzchnia użytkowa 2. piętra - część projektowana			145.1 m ²

Powierzchnia użytkowa 2. piętra łącznie - 706,9 m², w tym:

- pow. istniejąca - 561,8 m²
- pow. projektowana - 145,1 m²

Powierzchnia całkowita 2. piętra - 915,5 m²

Powierzchnia wewnętrzna 2. piętra łącznie - 832,7 m², w tym:

- część istniejąca - 677,0 m²
- część projektowana - 155,7 m²

LEGENDA			
	Istniejące ściany murowane		Istniejące elementy żelbetowe
	Projektowane ściany murowane		Projektowane zamurowania
	Wyburzenia - ściany		Wyburzenia - powiększenie wnęk okiennych
	Wymagana klasa odporności ogniowej		Drzwi wyposażone w samozamykacz
	Wentylacja grawitacyjna		Ściana z cegły 12cm

RZUT 2 PIĘTRA			
Obiekt	ARCHITEKTURA		
Adres	Budynek usługowy, Kategoria XI 45-758 Opole, ul. Biała 31, obręb Szczepanowice, AR_36, dz. 37, 38/1		
Skala	1:100	04.2026	Rysunek 4A
Projektant	mgr inż. arch. Mariusz Tenczyński 11/OPOKK/2006		
Sprawdzający	dr inż. arch. Marcin Gałkowski 39/09/SŁOKK		
Opracowanie	dr inż. arch. Iwona Wilczek 15/OPOKK/2012		
45-073 Opole, ul. Andrzeja Struga 18 +48 517 958 935, www.db2.pl			db2 architekci